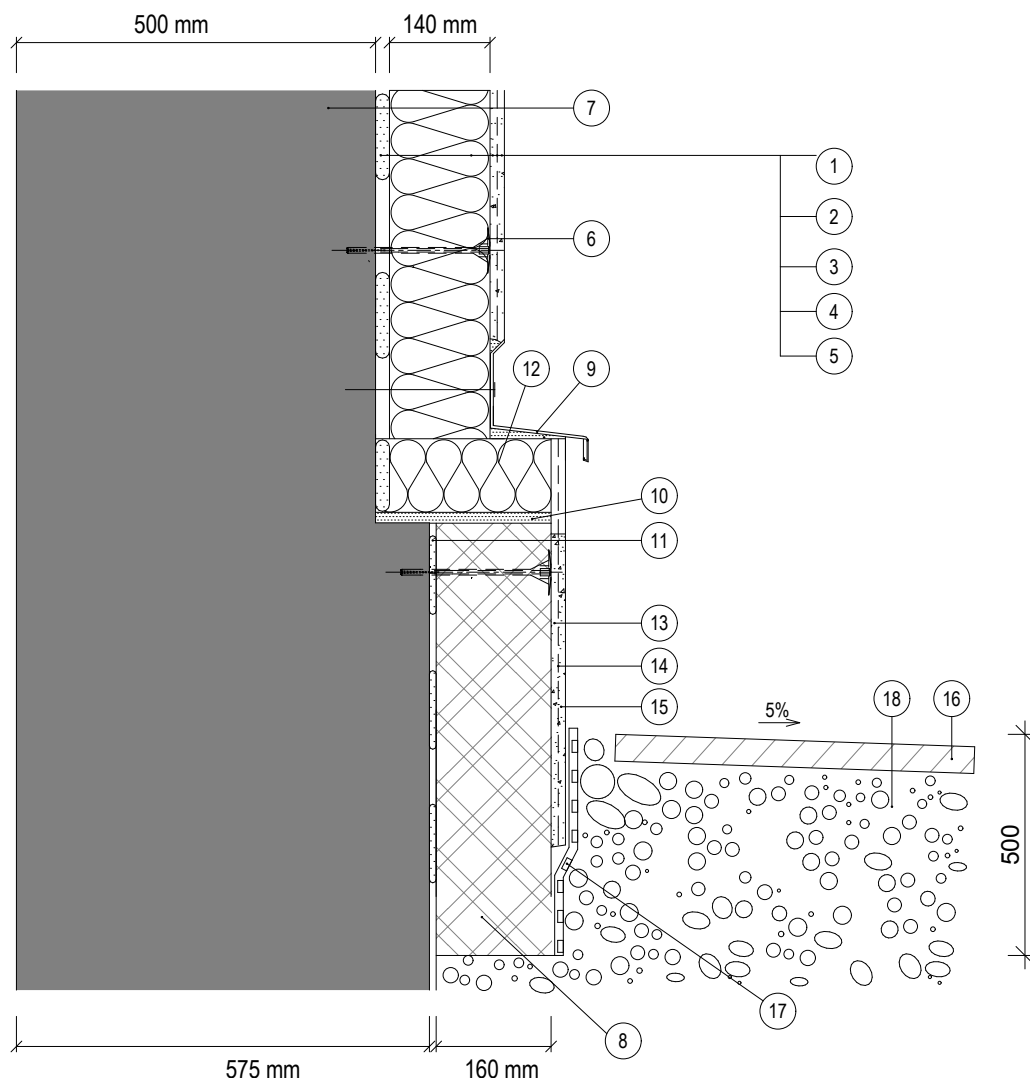


Změna							
	Popis změny			Datum	Vypracoval	Přezkoumal	Schválil
<p>TENTO MATERIÁL JE DUŠEVNÍM VLASTNICTVÍM PROJEKT 2010, S.R.O., RUSKÁ 43, OSTRAVA-VÍTKOVICE, IČO 48391531, A PODLÉHÁ OBCHODNÍMU TAJEMSTVÍ. VLASTNÍK SI VYHRAZUJE S TÍMTO TAJEMSTVÍM NAKLÁDAT A JEHO VYUŽITÍ PODLÉHÁ PÍSEMNÉMU SVOLENÍ A STANOVENÍ PODMÍNEK TAKOVÉHO UŽITÍ.</p>							
Vypracoval:	Ing. Radomír Pauler	Č. zakázky:	44 039	Měřítko: 1:10	<h1>PROJEKT 2010</h1> <p>Ruská 43, 70300 Ostrava Tel.: 596 693 711 Fax.: 596 693 728 E-mail: projekt2010@projekt2010.cz www.projekt2010.cz</p> <div>  ISO 9001 <small>REGISTERED QUALITY SYSTEM</small> </div> <div>  ISO 14001 <small>REGISTERED EMS</small> </div> <div>  OHSAS 18001 <small>REGISTERED OHSAS</small> </div>		
Přezkoumal:	Ing. Vojtěch Šimčík	Stupeň:	DSP+DPS				
Schválil:	Ing. Luděk Valík	F A4:					
Datum:	08/2014	Kótováno v:	mm				
Objednatel:	Centrum sociálních služeb Hrabyně Hrabyně 3, č.p. 202, okres Opava, 747 67			<div>  ISO 9001 <small>REGISTERED QUALITY SYSTEM</small> </div> <div>  ISO 14001 <small>REGISTERED EMS</small> </div> <div>  OHSAS 18001 <small>REGISTERED OHSAS</small> </div>			
Stavba:	Revitalizace objektu č.p. 205 CSS Hrabyně - projekt						
Objekt:	SO 001- Hlavní budova						
Část:	D.1.1.b Architektonicko - stavební řešení - nový stav - část B						
Název:	<h2>Detaily konstrukcí</h2>			Seznam příloh: PRO-SP-8866			
				Č. výkresu: PRO-SP-015			Rev.

Zateplení soklu - zdivo z cihel 500 mm

- navrženo v souladu s principy certifikovaných systémů ETICS



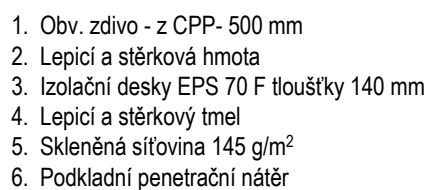
1. Lepicí a stěrková hmota
2. Izolační desky EPS 70 F tloušťky 140 mm
3. Lepicí a stěrkový tmel
4. Skleněná síťovina 145 g/m²
5. Pastovitá omítka silikátová zrna 2,0 mm, včetně podkladního nátěru
6. Plastová talířová hmoždinka
7. Obv. zdivo - z CPP- 500 mm
8. Izolační desky XPS tloušťky 160mm
9. Nový poplastovaný plech tl. 0,55 mm, barvy hnědé (viz. výpis klempířských prvků) se zatlučací hmoždinkou pro kotvení profilu

10. Nízkoexpanzní pěna
11. Lepicí hmota na bázi PUR
12. Izolační desky EPS 70F 140 mm, připevněné lepicí hmotou
13. Lepicí a stěrkový tmel
14. Skleněná síťovina 145g/m²
15. Dekorativní omítka soklu (drcený mramor) jemnozrný
16. Okapní dlaždice betonová rozměru 50/500/500 mm
17. Nopová folie s výškou nopů 8mm
18. Zásyp

Poznámka : Provádění ETICS je závazně upraveno českou technickou normou ČSN 73 29 01
Provádění vnějších tepelně izolačních kompozitních systémů - platnou od 1.dubna 2005

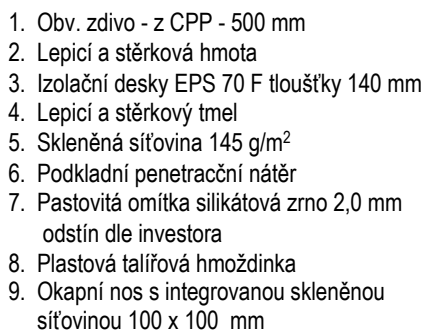
D.1

- navrženo v souladu s principy certifikovaných systémů ETICS



- Poznámka : Provádění ETICS je závazně upraveno českou technickou normou ČSN 73 29 01
Provádění vnějších tepelně izolačních kompozitních systémů - platnou od 1.dubna 2005

- navrženo v souladu s principy certifikovaných systémů ETICS

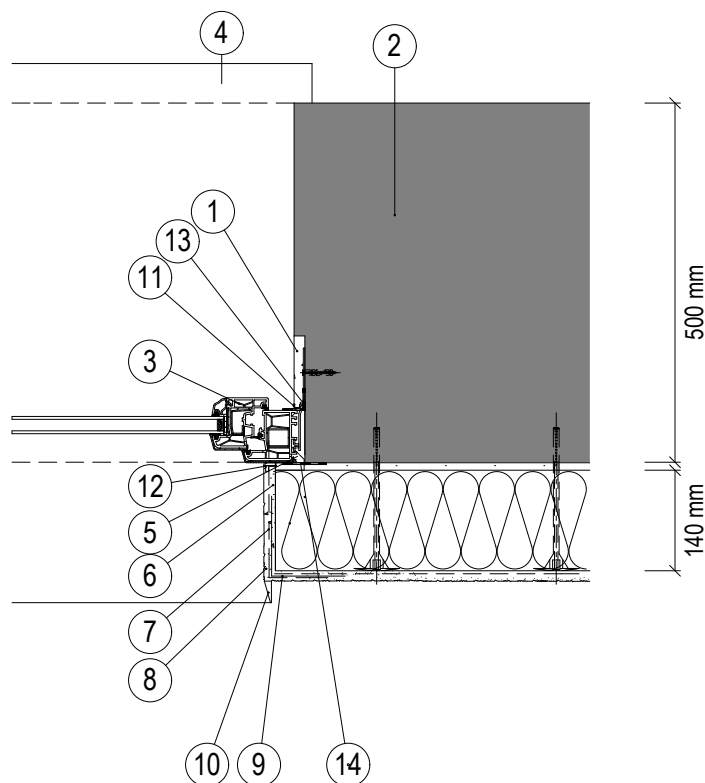


10. Ukončovací závětná lišta plechová, RŠ 350mm
11. Nízkoexpanzní pěna
12. Vrut to dřeva, délka 30mm
13. Vrut do dřeva, délka 80mm
14. Turbošroub, délka 120mm
15. Koutová lišta vnější, profil z poloplastového plechu, RŠ.200mm
16. Koutová lišta vnitřní, profil z poloplastového plechu, RŠ. 100mm
17. Izolační desky EPS 100 SF tloušťky 80 mm
18. Izolační desky XPS tloušťky 50 mm

D.3

Napojení zateplení ostění na rám okna

- navrženo v souladu s principy certifikovaných systémů ETICS



1. Nová vnitřní omítka ostění
2. Obv. zdivo - z CPP - 500 mm
3. Okenní profil
4. Vnitřní parapet
5. Utěsnění připojovací spáry PUR pěnou
6. Stěrková hmota
7. Skleněná síťovina 145 g/m²
8. Pastovitá omítka silikátová zrna 2,0 mm odstín dle investora

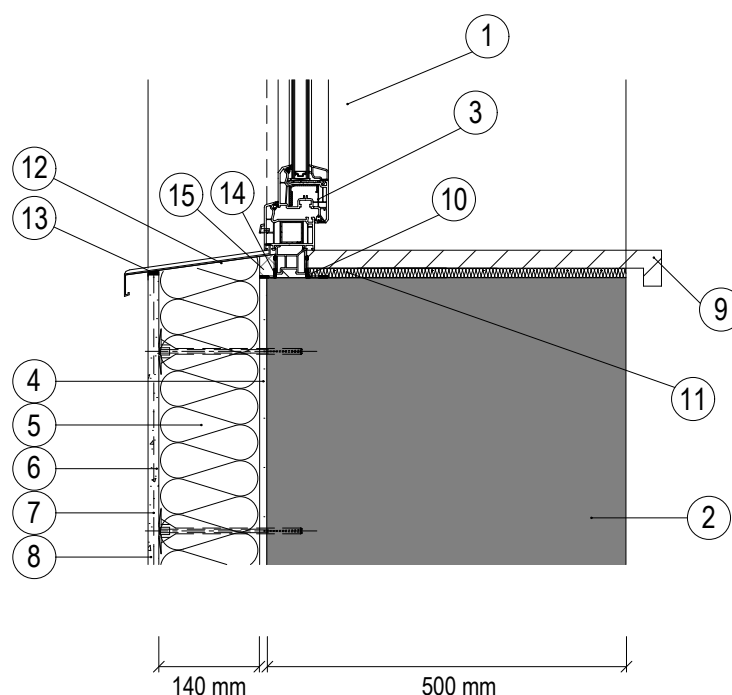
9. Rohový profil s integrovanou skleněnou síťovinou 100 x 100 mm
10. Parapet s ukončovacím U profilem
11. PVC ukončovací okenní profil pro omítku
12. Okenní ukončovací PVC profil pro ETICS
13. Přelepení připojovací spáry zevnitř interiéru parotěsnou páskou (parotěsně)
14. Přelepení spáry zvenčí difúzně otevřenou páskou (paropropustně)

Poznámka : Provádění ETICS je závazně upraveno českou technickou normou ČSN 73 29 01
Provádění vnějších tepelně izolačních kompozitních systémů - platnou od 1.dubna 2005

D.4

Napojení zateplení parapetu na rám okna

- navrženo v souladu s principy certifikovaných systémů ETICS



1. Nová vnitřní omítka ostění
2. Obv. zdivo - z CPP - 500 mm
3. Okenní profil
4. Lepicí a stěrkový tmel
5. Izolační desky EPS 70 F tloušťky 140 mm
6. Stěrková hmota
7. Skleněná síťovina 145 g/m²
8. Pastovitá omítka silikátová zrna 2,0 mm odstín dle investora

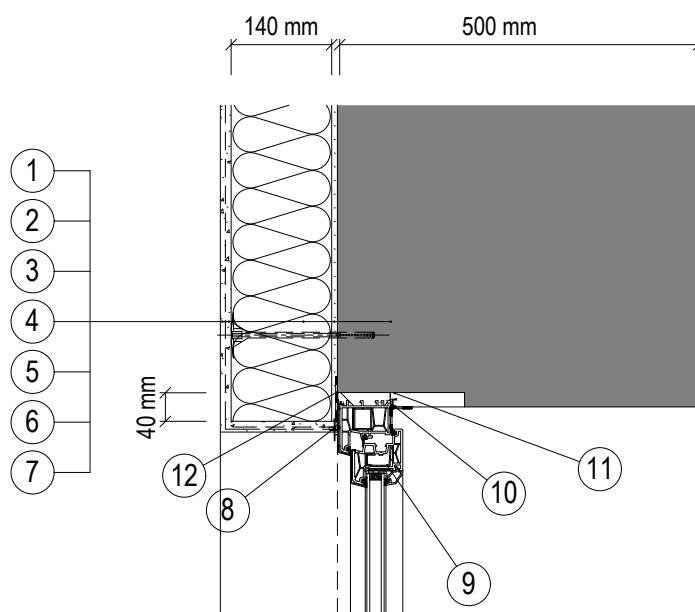
9. Vnitřní parapetní DTD deska
10. Přelepení připojovací spáry zevnitř interiéru parotěsnou páskou (parotěsně)
11. Montážní PUR pěna
12. Parapet s ukončovacím U profilem
13. Trvale pružný tmel
14. Přelepení spáry zvenčí difúzně otevřenou páskou (paropropustně)
15. Izolační deska XPS tloušťky min. 20 mm

Poznámka : Provádění ETICS je závazně upraveno českou technickou normou ČSN 73 29 01
Provádění vnějších tepelně izolačních kompozitních systémů - platnou od 1.dubna 2005

D.5

Napojení zateplení nadpraží na rám okna

- navrženo v souladu s principy certifikovaných systémů ETICS



1. Obv. zdivo - z CPP - 500 mm
2. Lepicí a stěrkový tmel
3. Izolační desky EPS 70 F tloušťky 140 mm
4. Plastová talířová hmoždinka
5. Stěrková hmota
6. Skleněná síťovina 145 g/m²
7. Pastovitá omítka silikátová zrna 2,0 mm odstín dle investora

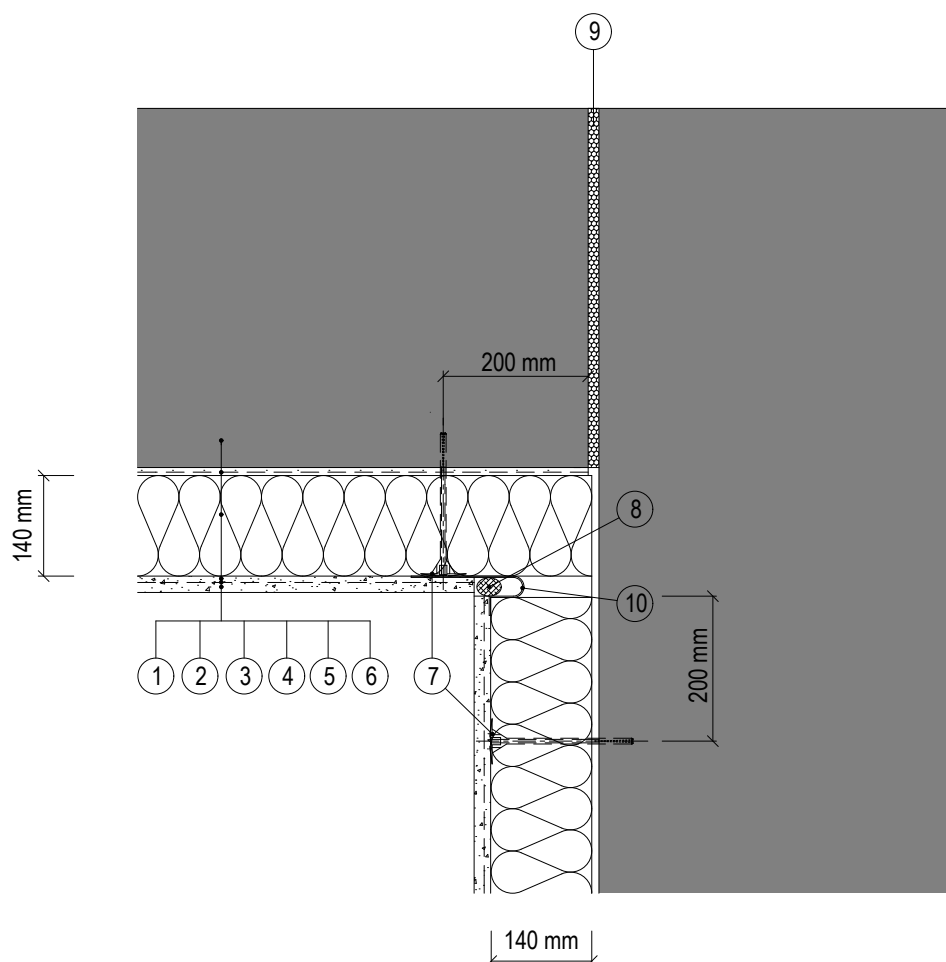
8. Okenní ukončovací PVC profil pro ETICS
9. Okenní profil
10. PVC ukončovací okenní profil pro omítku
11. Přelepení připojovací spáry zevnitř interiéru parotěsnou páskou (parotěsně)
12. Přelepení spáry zvenčí difúzně otevřenou páskou (paropropustně)

Poznámka : Provádění ETICS je závazně upraveno českou technickou normou ČSN 73 29 01
Ukončovací PVC profil usnadní provedení a vytvoří čisté spojení s rámovou konstrukcí okna

D.6

Ukončení na zdi v místě dilatační spáry

- navrženo v souladu s principy certifikovaných systémů ETICS



1. Stávající obvodové zdívo
2. Lepicí a stěrkový tmel
3. Izolační desky EPS 70F tloušťky 140 mm
4. Lepicí a stěrková hmota
5. Skleněná síťovina 145g/m²
6. Pastovitá omítka, zrno 2,0 mm, včetně podkladního nátěru, odstín dle investora

7. Plastová taliřová hmoždinka
8. Trvale pružný tmel
9. Stávající dilatace
10. Dilatační lišta

Poznámka : Provádění ETICS je závazně upraveno českou technickou normou ČSN 73 29 01
Provádění vnějších tepelně izolačních kompozitních systémů - platnou od 1.dubna 2005

D.7